

대학창업 생태계의 활성화를 지원하는



대학창업펀드

한국벤처투자 운용

한국모태펀드
교육계정

출자

대학창업펀드

대학기술지주회사
등이 결성

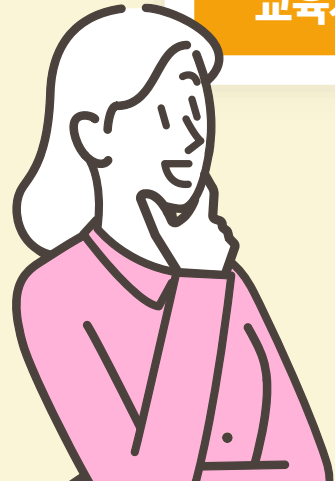
투자

대학창업기업



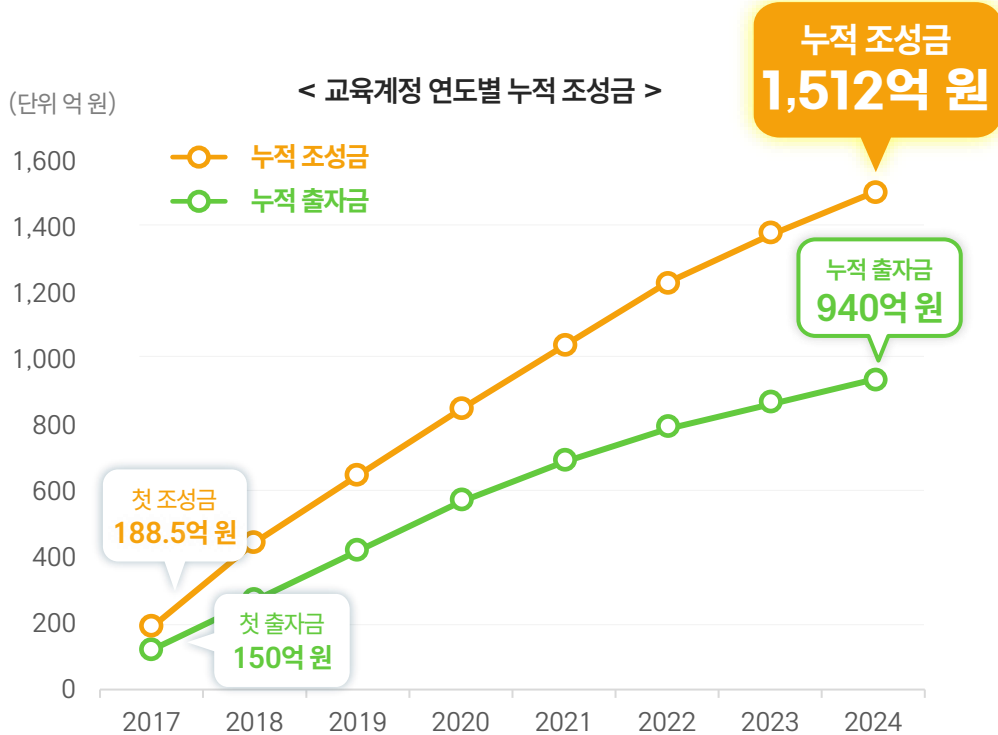
재간접펀드 방식

- ▶ 한국 모태펀드는 교육부 및 중기부 등 10개 부처에서 출자한 펀드로 한국벤처투자가 운용을 담당

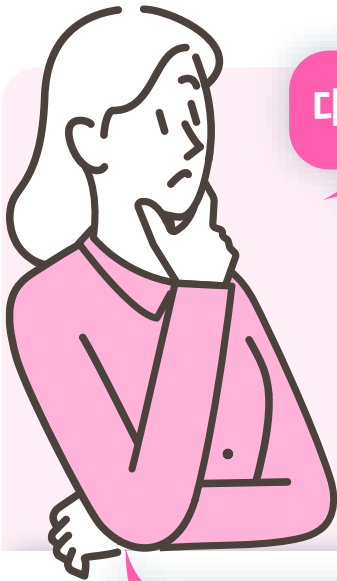


대학창업펀드 조성현황

교육부는 '17년도부터 출자를 시작해
매년 대학창업펀드를 조성하고 있으며,
앞으로도 계속해서 펀드를 조성할 예정입니다.



'24년 75억 원 교육부 출자 · 약 133억 원 조성 완료



대학창업펀드는 무엇인가요?

대학창업기업에 대한 투자 자금을 조성해, 대학 내 창업 생태계 활성화와 창업기업의 성장을 지원하는 펀드입니다.



대학창업펀드에 대해 알고싶어요!

‘17년도부터 시작한 대학창업펀드는 현재

43개의 자펀드가 결성  됐으며

370여개의 기업에 투자



가 이루어졌습니다.

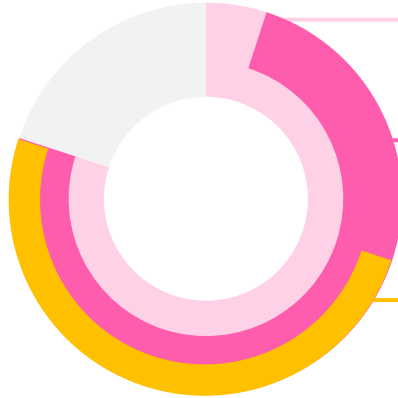
대학창업펀드 투자기업은

투자금 1억 원 당 평균 2.91명의 고용 인원 증대효과



를 보여주었습니다.

주요 투자 대상은 **대학(원)생과
대학교 교직원**이 창업한 기업입니다.



약정총액의 80% 이상을 투자

• **대학창업기업에**
투자총액의 75% 이상 투자

• **학생창업기업에**
투자총액의 50% 이상 투자

• 대학창업기업

- ① 최초 투자 당시 대학생 및 대학원생(5년 이내 졸업자 포함) 또는 대학교 교직원이 대표권이 있는 임원으로 투자시점 6개월 전부터 계속하여 등기(창업 후 6개월 미만 기업의 경우 창업 시점부터 등기)되어 있고, 해당 임원이 50% 초과 지분을 가진 중소기업창업 지원법 상 창업기업
- ② 최초 투자 당시 창업기업 또는 「벤처기업 육성에 관한 특별조치법」상 벤처기업에 해당 하는 대학기술지주회사의 자회사

• 학생창업기업

대학창업기업 중 ① 유형 기업.
단, 해당 임원이 대학교 교직원인 경우는 제외





“ 앞으로도 **대학창업기업의**
성장을 지원하고

지속 가능한 **대학창업 생태계**를
만들어 나가기 위해
대학창업펀드가 앞장서겠습니다.”

